



Noord- en Midden Limburg

RES Regionale
Energie
Strategie

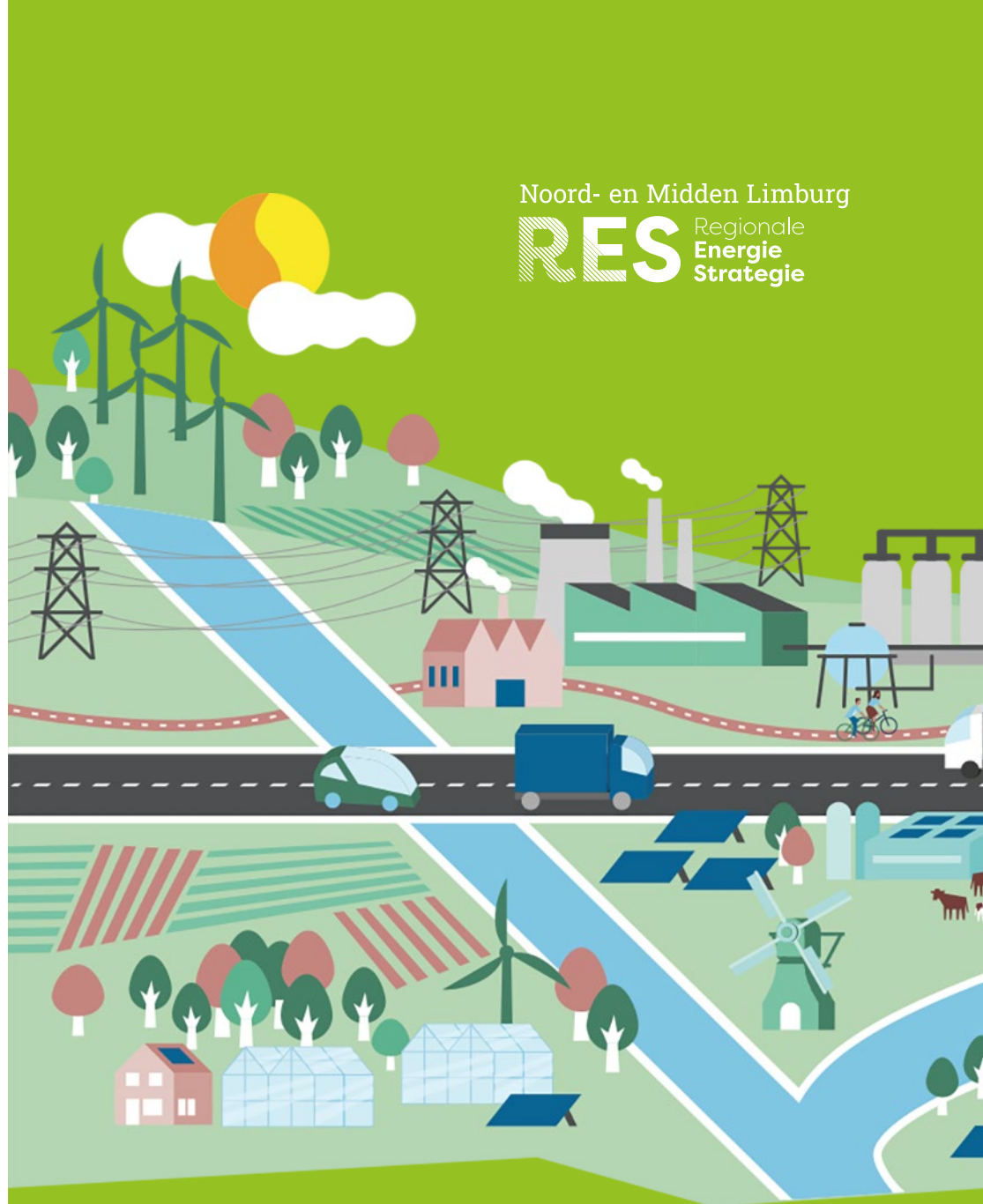
Samen werken aan de energie
van de toekomst in Noord- en
Midden Limburg

Een gespreksstarter voor (nieuwe) gemeenteraadsleden.



Inhoudsopgave

→ Samen werken aan de energie van de toekomst in Noord- en Midden Limburg	3
→ Wat is de Regionale Energiestrategie (RES)?	4
→ Noord- en Midden Limburg: waar staan we nu?	5
→ Van losse projecten naar het energiesysteem van de toekomst	5
→ Wat doet RES Noord- en Midden Limburg concreet?	7
→ Wat betekent dit voor u als raadslid?	8
→ Hoe RES Noord- en Midden Limburg u daarin ondersteunt	9
→ Energiedragers	9
→ Aan de slag met energie in uw eerste 100 dagen als raadslid	10
→ Vijf gesprekshandvatten voor u als raadslid	11
→ Samen verder	12



Noord- en Midden Limburg
RES Regionale
Energie
Strategie

Samen werken aan de energie van de toekomst in Noord- en Midden Limburg

Aangenaam

U staat aan het begin van een nieuwe raadsperiode. In de komende jaren neemt u besluiten over woningbouw, bedrijvigheid, leefbaarheid, mobiliteit, natuur en toerisme. Maar al deze dossiers hebben één onmisbare randvoorwaarde: **voldoende, betrouwbare en betaalbare energie**.

In Noord- en Midden Limburg staat het elektriciteitsnet onder druk. Ondanks investeringen blijft er volgens netbeheerders nog jarenlang ruimtegebrek; structurele oplossingen worden pas na 2031 verwacht. Tegelijkertijd groeit de vraag naar elektriciteit snel. Richting 2050 hebben we naar verwachting drie tot vier keer zoveel stroom nodig als nu. Dat betekent dat mogelijkheden tot woningbouw, economische ontwikkelingen en zelfs onze vrijetijdseconomie afhankelijk worden van keuzes die u vandaag maakt.

De energietransitie is dus niet alleen een duurzaamheidsdossier.

Het is vooral ook een economisch vraagstuk.

Dit document helpt u snel inzicht te krijgen in:

- de Regionale Energiestrategie (RES);
- de stand van zaken in Noord- en Midden Limburg;
- de keuzes die voorliggen;
- uw rol als raadslid.

Vanuit deze gespreksstarter klikt u direct door naar verdiepende informatie, video's en landelijke handreikingen.



Advies: benader energie integraal. Zie het als fundament onder wonen, economie en ruimtelijke ontwikkeling.

Dit document helpt u om die keuzes goed voorbereid te maken. Veel succes en wijsheid gewenst daarbij.

Voor vragen of meer informatie kunt u altijd terecht op resnml.nl of via resnml@venlo.nl.



Wat is de Regionale Energiestrategie (RES)?

De Regionale Energiestrategie (RES) is een landelijke samenwerking waarin 30 regio's afspraken maken over duurzame elektriciteit en het energiesysteem richting 2030–2050.

RES Noord- en Midden Limburg (RES NML) is het samenwerkingsverband van:

- 15 gemeenten
- Provincie Limburg
- Waterschap Limburg
- Netbeheerder Enexis

Gemeenteraden blijven aan zet.

RES Noord- en Midden Limburg ondersteunt, verbindt en versnelt.

Wat is de energietransitie?

De energietransitie is de overstap van fossiele energie (zoals aardgas, olie en kolen) naar duurzame bronnen zoals zon, wind en andere schone energie. Het gaat niet alleen om nieuwe energiebronnen, maar ook om besparen en slimmer omgaan met energie: lokaal opwekken, opslaan en efficiënt gebruiken. Zo bouwen we aan een betrouwbaar, betaalbaar en toekomstbestendig energiesysteem voor wonen, werken en leven in Noord- en Midden Limburg.

→ VNG Kennishulp & Raadgevers RES



→ Bekijk hier de uitlegvideo



→ Tijdlijn richting 2050




→ Info voor volksvertegenwoordigers



Noord- en Midden Limburg: waar staan we nu?

Noord- en Midden Limburg heeft binnen de landelijke afspraken een opgave van 1,2 terawattuur (TWh) duurzame elektriciteit in 2030. Dat staat grofweg gelijk aan het elektriciteitsverbruik van ruim een half miljoen huishoudens.

De stand van zaken:

- Ongeveer 80% van het regionale bod is gerealiseerd of juridisch-planologisch vastgelegd
- Het grootste deel van de gerealiseerde opwek komt uit zon op land en zon op dak
- Nieuwe grootschalige projecten staan onder druk door netcongestie 

Dat betekent dat de regio goed op koers ligt richting 2030, maar dat de resterende opgave én de bredere systeemopgave complexer wordt. Onze opgaven stoppen niet bij gemeentegrenzen, daarom blijven we intensief samenwerken aan de uitwerking van ons gezamenlijke energiebeeld, inclusief gebiedsgerichte aanpakken.

Context 2026:

- Netcongestie belemmert nieuwe aansluitingen voor woningbouw en bedrijven
- Netuitbreiding kost jaren
- Warmte-, elektriciteits- en ruimtevragestukken raken steeds sterker met elkaar verweven

Zonder gerichte keuzes:

- stagneert woningbouw
- verliest de regio economische kracht
- komt de vrijetijdseconomie onder druk

Van losse projecten naar het energiesysteem van de toekomst

De energietransitie in Noord- en Midden Limburg gaat niet meer alleen over het realiseren van opwek. De regio is in 2025 zichtbaar een volgende fase ingegaan: van projectontwikkeling naar systeemontwikkeling.

Dat betekent sturen op het hele energiesysteem: van opwek en opslag tot netcapaciteit, warmte, ruimtegebruik en betaalbaarheid. Niet alleen méér duurzame energie realiseren, maar zorgen dat deze ook kan worden aangesloten, benut en geïntegreerd in woningbouw, economie en mobiliteit.

Voor Noord- en Midden Limburg is dat geen theoretisch verhaal. Het elektriciteitsnet zit in grote delen van de regio vol. Gemeenten willen bouwen, bedrijven willen uitbreiden en verduurzamen, en inwoners stappen over op warmtepompen. Dat vraagt om slimme afstemming.

Daarom verschuift de focus naar een **decentraal en samenhangend energiesysteem** waarin:

- Energie dicht bij gebruik wordt opgewekt
- Opwek, gebruik en opslag beter op elkaar worden afgestemd
- Warmtekeuzes worden gemaakt in relatie tot netcapaciteit
- Ruimtelijke keuzes bewust worden gekoppeld aan energie

Dit gebeurt in Noord- en Midden Limburg al:

- Verdere inzet op zon op dak en solar carports
- Verkenning van energyhubs op bedrijventerreinen i
- Uitrol van de routekaart groen gas met informatiebijeenkomsten en locatieverkenningen
- Ondersteuning van gemeenten bij warmteprogramma's, energiegemeenschappen en opslagmogelijkheden. i
- Onderzoek naar aquathermie en inzet van RWZI's als warmtebron i
- Doorontwikkeling van monitoring en het regionale energiebeeld als sturingsinstrument

→ Video: het decentrale energiesysteem



Samenwerking en innovatie als versneller

Noord- en Midden Limburg onderscheidt zich door nadrukkelijk in te zetten op samenwerking en innovatie.

Gemeenten in de regio werken intensief samen met de provincie, netbeheerder, kennisinstellingen en marktpartijen om nieuwe oplossingen te ontwikkelen. Zo wordt gekeken naar de inzet van warmteopslag en innovatieve opslagtechnieken, waaronder de ontwikkeling van de zoutbatterij als mogelijke systeemoplossing voor piekbelasting. Gemeenten kunnen dit niet alleen.

Ook wordt kennis gedeeld en opgehaald via landelijke leerkringen en in samenwerking met partijen zoals TNO, om systeemintegratie en regionale energiestrategieën verder te professionaliseren.

De RES NML functioneert daarbij steeds meer als netwerk- en projectorganisatie: niet alleen agenderend, maar ook verbindend en uitvoeringsgericht.

Dit is het energiesysteem van de toekomst: niet alleen gericht op productie, maar op slimme regionale afstemming, zodat Noord- en Midden Limburg kan blijven wonen, werken en ondernemen binnen de grenzen van het net.

Wat doet RES Noord- en Midden-Limburg concreet?

RES Noord- en Midden-Limburg verbindt, versnelt en versterkt de energietransitie in onze regio. Wij werken niet met losse projecten, maar bouwen samen met gemeenten en partners aan één samenhangend energiesysteem voor Noord- en Midden-Limburg.

Dat doen wij door:

- **Gerichte regionale ontwikkelgroepen** op thema's als Warmte, Energiebesparing, Energie-infrastructuur, Opwek (zon en wind), Data & Monitoring en Communicatie & Participatie.
- **Actieve kennisdeling via RES Vooruit Limburg**, dé besloten kennis- en leeromgeving voor Limburgse overheden, met tools, praktijkvoorbeelden, onderzoeken en terugkoppelingen van kennissessies.
- **Professionele ondersteuning bij innovatie en systeemontwikkeling**, waaronder energiegemeenschappen, opslagoplossingen (zoals de zoutbatterij), energyhubs en nieuwe samenwerkingsvormen tussen overheid, markt en inwoners.

- **Stevige regionale en landelijke vertegenwoordiging in gesprekken met provincie, netbeheerder**, waterschap, VNG en andere sleutelpartijen over netcongestie, infrastructuur en systeemkeuzes.
- **Regionale uitvoeringskracht via gezamenlijke projecten**, zoals de uitrol van de routekaart groen gas, ondersteuning bij Warmteprogramma's, verkenning van energyhubs en innovatieve oplossingen zoals warmteopslag en de zoutbatterij.
- **Directe aansluiting op landelijke ontwikkelingen**, via nauwe samenwerking met het Nationaal Programma RES en andere nationale trajecten.
- **Directe aansluiting op landelijke ontwikkelingen via samenwerking met het Nationaal Programma RES**, het NPLW en landelijke leerkringen (zoals All Electric), zodat kennis en middelen optimaal worden benut.

Wij organiseren kennis, capaciteit, innovatie en verbinding op regionaal niveau, zodat gemeenten sneller, slimmer en met meer samenhang kunnen handelen – juist in een tijd van netcongestie en toenemende systeemdruk.

Wat betekent dit voor u als raadslid?

U hoeft geen energie-expert te zijn, maar bent wél degene die richting geeft. De energietransitie raakt vrijwel ieder besluit dat u neemt. U:

- verbindt energie aan woningbouw en economie;
- stelt kaders voor locatiekeuzes en participatie;
- bewaakt uitvoerbaarheid;
- weegt publieke waarden (betaalbaarheid, betrouwbaarheid, ruimtelijke kwaliteit);
- controleert voortgang.

Energie vraagt om lange termijnvisie. Besluiten die u vandaag neemt over ruimte, infrastructuur of economische ontwikkeling hebben directe gevolgen voor het energiesysteem van morgen.

Daarom is het essentieel om energie niet als afzonderlijk beleidsveld te behandelen, maar als randvoorwaarde onder uw volledige bestuursopgave.

→ Video: uw rol als volksvertegenwoordiger



Hoe RES Noord- en Midden Limburg u daarin ondersteunt

De RES Noord- en Midden Limburg versterkt uw kaderstellende en controlerende rol door:

- Heldere bestuurlijke duiding van regionale ontwikkelingen en netcapaciteit te bieden
- Raads- en collegesessies op maat te organiseren
- Werkbezoeken aan projecten in Noord- en Midden (zoals energyhubs, solar carports en grootschalige opwek) te faciliteren
- Toegang te verschaffen tot de RES Gespreksassistent met veelgestelde vragen, dilemma's en gesprekslijnen
- Actuele regionale cijfers en voortgangsinformatie te delen

→ [Klik hier voor de RES Gespreksassistent](#)

U staat er niet alleen voor. Wij zorgen voor overzicht, verbinding en regionale samenhang, zodat u weloverwogen keuzes kunt maken.

→ [Bekijk hier de website](#)

Energiedragers: Hét samenwerkingsplatform voor de energietransitie in Noord- en Midden Limburg

Via Energiedragers delen we praktijkverhalen uit de regio. Zo maken we zichtbaar wat er al gebeurt, inspireren we elkaar met voorbeelden uit de eigen regio en versterken we het gezamenlijke verhaal van de energietransitie in Noord- en Midden Limburg. Daarbij is het voor elk project mogelijk om contact op te nemen met de initiatiefnemers. Zo faciliteren we voor meer samenwerking en kortere lijnen.

Ook op de hoogte blijven van concrete projecten en innovaties in de regio?

Meld u hier aan voor de nieuwsbrief:

→ [Aanmelden nieuwsbrief - Energiedragers](#)

Of neem een kijkje op de website: www.energiedragers.nl.

Aan de slag met energie in uw eerste 100 dagen als raadslid

De eerste maanden na de installatie van de gemeenteraad zijn bepalend. Juist dan worden de toon en prioriteiten gezet. Dit zijn concrete, haalbare stappen die u als raadslid in de eerste 100 dagen kunt zetten:

- 1. Zorg voor een gezamenlijke basiskennis**
Vraag om een korte raads- of informatiesessie over energie en het regionale energiesysteem. De RES NML kan hierbij ondersteunen met uitleg, voorbeelden en visuals.
- 2. Leg de koppeling met andere dossiers**
Stel bij (toekomstige) woningbouw-, economie- of mobiliteitsplannen expliciet en tijdig de vraag: is de energieinfrastructuur hiervoor op orde? Zo voorkomt u dat plannen later vastlopen.
- 3. Maak energie onderdeel van het politieke gesprek**
Breng energie actief in bij coalitieafspraken, kadernota's en uitvoeringsagenda's. Niet als los hoofdstuk, maar als randvoorwaarde.

- 4. Ga kijken wat er al gebeurt**
Neem deel aan een werkbezoek of excursie (bijvoorbeeld zon op dak, energyhub of solar carport). Zien wat er al kan, helpt om het debat concreter en realistischer te maken.
- 5. Gebruik de regionale ondersteuning**
Maak gebruik van de RES Gespreksassistent, kennisplatforms en de korte lijnen met RES Noord- en Midden-Limburg en uw gemeentelijke communicatieadviseur.
- 6. Stel de juiste vragen, ook als het schuurt**
Niet alles is populair, maar uitstel heeft gevolgen. Door vragen te stellen over keuzes en consequenties draagt u bij aan een eerlijk en transparant debat.

Met deze stappen legt u in de eerste 100 dagen een stevige basis voor een realistisch en toekomstgericht energiebeleid in uw gemeente.



Vijf gesprekshandvatten voor u als raadslid

Gebruik deze hoofd- en hulpvragen als middel bij gesprekken in uw fractie, in de raad, met het college of met inwoners:

1. Hoe realistisch zijn onze woningbouw-, mobiliteits- en economische ambities binnen de huidige netcapaciteit?

- Welke projecten lopen risico?
- Waar vragen ontwikkelingen om extra lokale opwek, opslag of slimme energiesturing?
- En welke keuzes zijn nodig om plannen uitvoerbaar te houden?

2. Welke waarden vinden wij leidend voor de energievoorziening van onze gemeente?

- Gaat het ons primair om betaalbaarheid voor inwoners?
- Om leveringszekerheid voor bedrijven?
- Om energieonafhankelijkheid?
- Om ruimtelijke kwaliteit en landschappelijke inpassing?
- Om lokaal eigenaarschap en rechtvaardige verdeling van lusten en lasten?
- Welke publieke waarden wegen wij het zwaarst en hoe vertalen we die naar concrete keuzes?

3. Hoe bouwen wij aan een energiesysteem dat past bij onze gemeente?

- Waar zien wij ruimte voor zon op dak, solar carports, warmtenetten, energiehubs of andere vormen van opwek?
- Hoe combineren we opwek met opslag en slim gebruik?
- Hoe koppelen we energie aan gebiedsontwikkeling en ruimtelijke plannen?
- En wat vraagt dat van ons in kaders, tempo en bestuurlijke moed?

4. Hoe organiseren wij lokaal draagvlak en mede-eigenaarschap?

- Hoe betrekken we inwoners, ondernemers en maatschappelijke organisaties vroegtijdig?
- Hoe geven we participatie en lokaal eigendom concreet vorm?
- Hoe zorgen we dat energieprojecten bijdragen aan leefbaarheid in plaats van polarisatie?

5. Hoe benutten wij de regionale kracht maximaal?

- Waar liggen regionale afhankelijkheden die wij niet alleen kunnen oplossen?
- Hoe stemmen we af met buurgemeenten over infrastructuur, opwek en ruimte?
- En hoe zetten we RES Noord- en Midden Limburg actief in als ondersteuner, kennispartner en verbinder richting provincie, netbeheerders en Rijk?

Deze vragen helpen om energie niet te versmallen tot één project, maar te benaderen als een strategisch onderwerp voor de toekomst van uw gemeente.

Samen verder

De energietransitie stopt niet in 2030. De keuzes die in deze raadsperiode worden gemaakt, bepalen of Noord- en Midden Limburg ook richting 2040 en 2050 een sterke, leefbare en economisch vitale regio blijft, zoals ook de Toekomstvisie Limburg 2025 van de provincie toeschrijft.

→ [Klik hier voor de Toekomstvisie Limburg 2050](#)

Onze uitnodiging aan u:

- Ga het gesprek aan binnen uw organisatie
- Stel vragen aan duurzaamheidsambtenaren en uw communicatieadviseur(s)
- Gebruik de regionale samenwerking en benut onze kennis en verbindende rol

Noord- en Midden Limburg is uw partner.

Meer weten over ons?

Bezoek www.resnml.nl, schrijf je daar in voor onze nieuwsbrief, volg ons op [LinkedIn](#), óf neem contact op met het programmamanagement van Noord- en Midden-Limburg via resnml@venlo.nl.



Lees meer hoe onze partners bezig zijn met het toekomstbestendig maken van onze energie:

